



## VILLA DEVE - MOLIETS-ET-MAA

### VILLA DEVE - MOLIETS-ET-MAA

Location de vacances pour 10 personnes

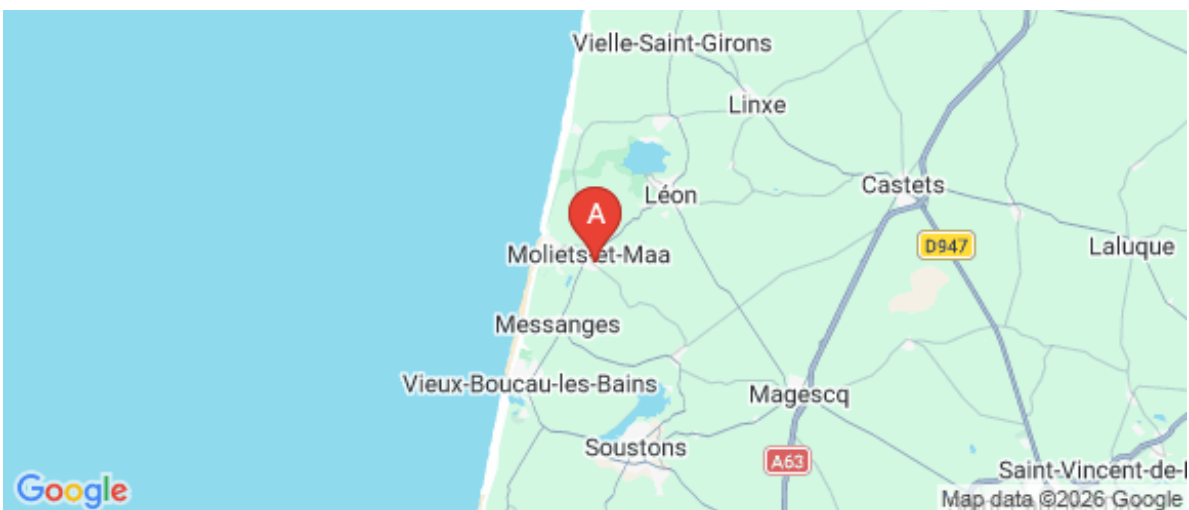
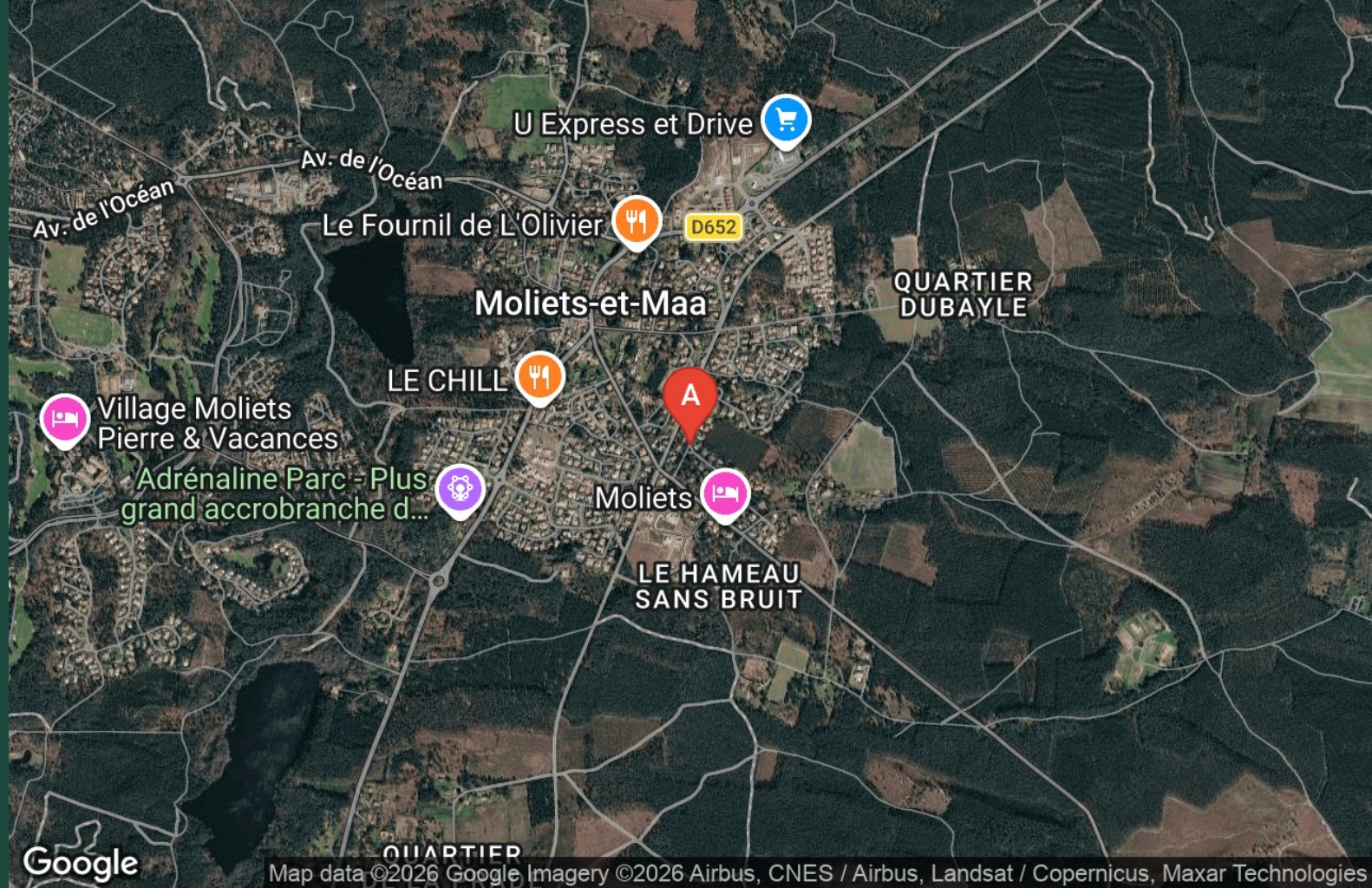
<http://villa-deve-moliets.fr>



## Villa Deve

+33 6 89 90 68 94  
+33 6 08836034

**A** Villa Deve - Moliets-Et-Maa : 2 Allée des  
Bruyères 40660 MOLIETS-ET-MAA





## Villa Deve - Moliets-Et-Maa



Maison



10

personnes  
(Maxi: 10 pers.)



5

chambres



137

m2

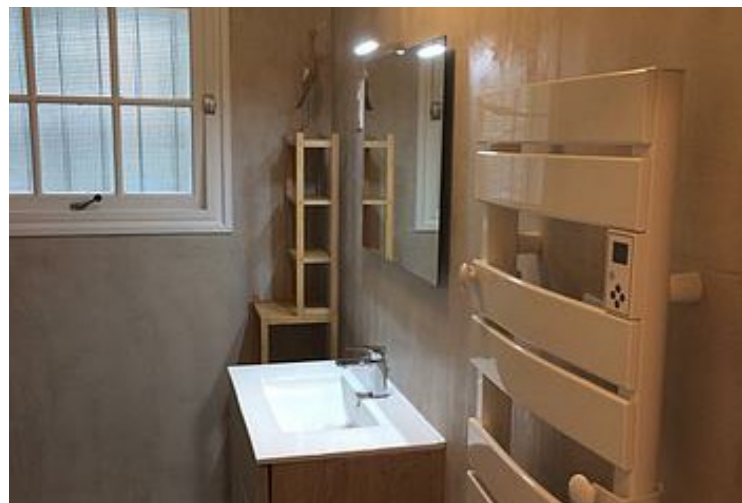
Villa landaise familiale, située dans un quartier résidentiel.

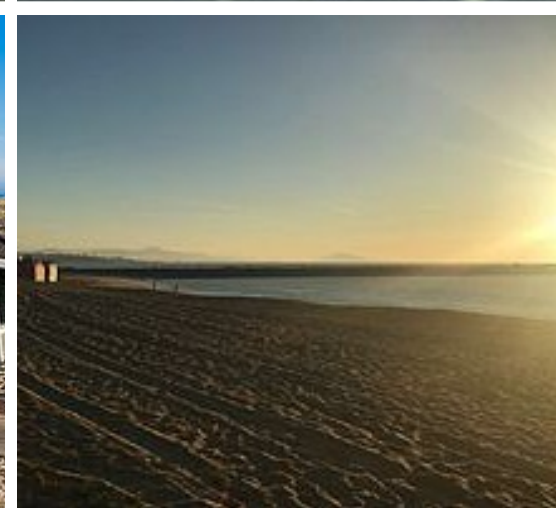
La maison se situe à 500 m du bourg, à 3 kms de la plage accessible en vélo et 2 kms du golf de Moliets (27 trous). Vous serez également à proximité immédiate (50 m) d'un vaste réseau de pistes cyclables (La Vélodycée), Vous profiterez d'un très agréable terrain (1200 m2) pour jouer au tennis de table, molky... Vous disposerez également du terrain de tennis (gratuit et uniquement réservé aux résidents du quartier).

Tables extérieures avec plancha professionnelle et BBQ. Salon de jardin, transats, parasol.... Cuisine très bien équipée. Salon avec canapé et fauteuils, écran plat, bibliothèque et jeux de société...

Non accessible aux personnes à mobilité réduite.

A noter : taxe de séjour en sus. Référence FR3A8JBJ





# Pièces et équipements

<i>Chambres</i>	Chambre(s): 5 Lit(s): 8 2 Chambres au RDC 3 Chambres à l'étage	dont Suite: 1 dont lit(s) 1 pers.: 6 dont lit(s) 2 pers.: 2
<i>Salle de bains / Salle d'eau</i>	Salle de bains avec douche Sèche cheveux Salle(s) de bains (avec baignoire): 1 Une SDB au RDC Une SDB à l'étage Dans la chambre du RDC	Salle de bains avec douche et baignoire Sèche serviettes
<i>WC</i>	WC: 2 WC indépendants WC au RDC et à l'étage	
<i>Cuisine</i>	Cuisine Combiné congélation Four à micro ondes Réfrigérateur	Plancha Four Lave vaisselle
<i>Autres pièces</i>	Salon Terrasse	Séjour
<i>Media</i>	Télévision	
<i>Autres équipements</i>	Lave linge privatif	Matériel de repassage
<i>Chauffage / AC</i>	Chauffage	
<i>Exterieur</i>	Barbecue Salon de jardin	Jardin privé Terrain clos
<i>Divers</i>		

## Infos sur l'établissement



*Communs*

Entrée indépendante

Habitation indépendante



*Activités*



*Réseaux*

Accès Internet



*Stationnement*

Parking privé



*Services*

Nettoyage / ménage



*Extérieurs*

Tennis

Table de ping pong

## A savoir : conditions de la location

<i>Arrivée</i>	Laurence vous accueille à votre arrivée, le samedi à 16 h 00 pour faire le check-in et vous remettre les clés.
<i>Départ</i>	Le samedi à 10 h00, Laurence réalise le check-out avec vous.
<i>Langue(s) parlée(s)</i>	Anglais   Espagnol   Français
<i>Annulation/ Prépaiement/ Dépot de garantie</i>	
<i>Moyens de paiement</i>	
<i>Ménage</i>	Le ménage est inclus, à l'exception de la cuisine qui doit être nettoyée par le locataire. La vaisselle doit être faite et rangée. Le lave-vaisselle doit être débarrassé, le frigo doit être vidé et nettoyé, la plancha nettoyée, les poubelles vidées.... Le forfait ménage inclus, comprend un nettoyage courant de fin de séjour (nettoyage sols, salles d'eau, cuisine...) A votre charge de passer un coup de balai au RDC, l'aspirateur dans les chambres. Il ne couvre pas une remise en état complète en cas d'absence totale d'entretien en cours de séjour, un forfait supplémentaire sera facturé dans ce cas, où à votre demande 100 €
<i>Draps et Linge de maison</i>	Draps et/ou linge compris  Le linge de lit et de maison sont fournis (1 grande serviette et 1 petite par personne)
<i>Enfants et lits d'appoints</i>	Lit bébé  possibilité d'un lit bébé et 2 chaises hautes
<i>Animaux domestiques</i>	Les animaux ne sont pas admis.

## Tarifs & disponibilités

Villa Deve - Moliets-Et-Maa

Nos tarifs et nos disponibilités sont actualisés sur notre site :  
<http://villa-deve-moliets.fr>



## La plage

Avenue de la plage

<https://www.laplagemessanges.com/>

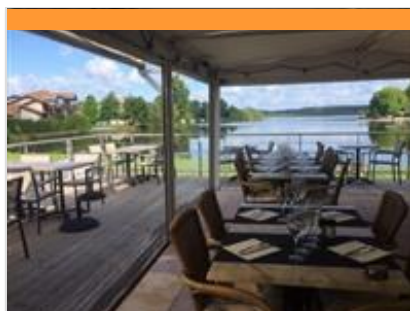
5.1 km

MESSANGES



1

Bienvenue dans notre refuge, perché sur une dune côtière offrant une immersion authentique dans l'âme des Landes. Notre restaurant incarne la parfaite fusion entre produits locaux et vues imprenables. Imaginez-vous, dégustant des plats exaltant la richesse des terroirs locaux, chaque assiette un récit de fraîcheur et d'authenticité. En arrière-plan, des couchers de soleil magiques illuminent le ciel de belles couleurs orangées, parfois accompagnés du ballet gracieux des dauphins dans les eaux scintillantes. Notre équipe dévouée vous promet une expérience mémorable. Engagés dans des pratiques durables, nous privilégions les produits locaux pour soutenir la communauté et l'écosystème. Pour une escapade romantique ou une réunion entre proches, notre restaurant est le théâtre où la nature se marie harmonieusement avec une cuisine raffinée.



## Le Grill du Lac

+33 5 58 41 31 32 +33 6 76 57 07 00

Avenue de Huningue

<https://www.legrilldulac.com>

10.2 km

SOUSTONS



2

Le cadre est exceptionnel, face au lac de Soustons avec une salle et une terrasse panoramique. Les propriétaires, Fabrice et Emmanuelle ne sont plus à présenter, il sont les responsables de vos bons moments passés autrefois au Tuquet d'Angresse et au Pastissimo de Capbreton. Leur credo depuis toujours : des produits locaux et une cuisine simple pour les mettre en valeur. La carte suit les saisons avec une constante : se faire plaisir. Voici donc une des très rares adresses à proposer du gibier landais (sanglier, palombes) le moment venu. Réservation par téléphone uniquement. Ouvert toute l'année.



## Relais de la Poste - Maison Coussau

+33 5 58 47 70 25# +33 5 58 47 70 25

24 Avenue de Marenne

<https://www.relaisposte.com/fr/>

13.2 km

MAGESCQ



3

Jean Coussau puise son inspiration dans les produits de proximité : poisson de l'océan ou de l'Adour, volailles, canard et foie gras des Landes, boeuf de Chalosse, gibiers, asperges de Magescq... et Jacques Coussau directeur de salle et sommelier gère une cave de deux générations et un service qui propose des découpes et service au guéridon également des flambages dans la grande tradition des arts de la table français.



## Chez Jérôme Labeguerie

+33 6 73 34 21 62

Fond du lac 3202 av. du Touring-Club

<http://www.huitres-hossegor.fr>

18.9 km

HOSSEGOR



4

L'huître d'Hossegor : produite dans le lac marin, elle bénéficie d'un phytoplancton important et d'une production « artisanale ». Le résultat : une huître de qualité, charnue et au petit goût de noisette incomparable ! Venez découvrir l'huître d'Hossegor, sur place face au lac ou à emporter chez vous ou sur votre lieu de vacances. Visites. Accueil groupes et privatisation pour occasions spéciales.



## TASTA

+33 6 80 51 00 46

1 Avenue du Tour du Lac

18.9 km

SEIGNOSSE OCEAN



5

Nichée dans un décor de carte postale avec vue imprenable sur le lac d'Hossegor, TASTA vous propose une cuisine inventive autour de produits locaux. Produits de la mer grillés à la plancha, tataki. A partager ou non, avec un cocktail ou un verre de vin, tout est réuni pour passer un super moment.



## Chez Pif- Lorenzi et fils- Cabane ostréicole

+33 6 31 96 98 32

Fond du lac d'Hossegor Av. du Touring-Club

21.4 km

HOSSEGOR



Ostréiculteur - Producteur d'huîtres - Tradition Vente d'huîtres à emporter Dégustation sur place Cadre paisible et naturel avec vue imprenable sur le Lac



## TANTE JEANNE

+33 5 58 43 96 38

45 Av. Paul Lahary

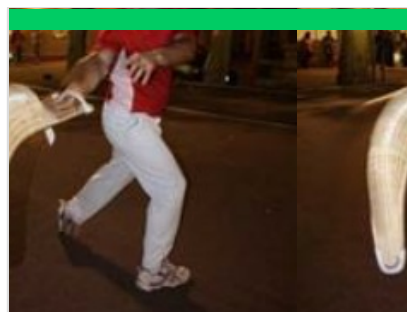
<https://www.tantejeannehossegor.com/>

21.5 km

HOSSEGOR



Tante Jeanne vous accueille dès 9 heures, pour un petit déjeuner généreux en famille (ou pas...). Le restaurant ouvre de 12h à 14h et de 19h à 22h, avec une cantine gourmande, mêlant restaurant healthy et inspiration street food. Les réservations sont possible les soirs à partir de 19h, et les midis de semaine. Nous sommes joignable au 05 58 43 96 38. À très bientôt chez Tante Jeanne !



## Pelote Basque

Fronton Municipal

0.6 km

MOLIETS-ET-MAA



-Au fronton municipal. Place de l'Hôtel de Ville. Accès libre. -En Juillet et Août : -Initiation avec moniteur proposé une fois par semaine. Renseignements et inscription auprès de l'Office de Tourisme -Démonstrations de Pelote Basque à Main Nue et Grand Chistéra tous les mardi à 21h00 complété par un spectacle de Folklore Landais (payant)



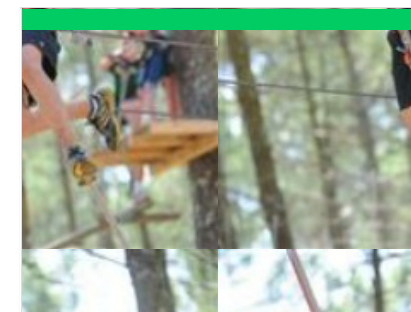
## Pistes cyclables

0.6 km

MOLIETS-ET-MAA



La Véloodyssée vous permettra au départ de Moliets de partir à la découverte des villages voisins à travers forêt, à l'ombre des pins sur une piste protégée et équipée pour vos pauses pique-nique. Moliets - Vieux Boucau : 16km aller retour Moliets - Léon Lac : 16 km aller retour Moliets - Soustons : 30 km aller retour Moliets - Capbreton : 50 km aller retour La carte "à pied, à vélo" en vente 1€ dans les agences de l'office de tourisme Landes Atlantique Sud, vous permettra de composer vos propres circuits



## Adrénaline Parc

+33 5 58 48 56 62

727 Route des Lacs

<https://adrenalineparc.fr/>

0.8 km

MOLIETS-ET-MAA



Différents loisirs pour un maximum de plaisir, entre amis, en famille. - Parcours Aventure : 3 h au cœur de la nature : 300 ateliers de 3 à 17m. 250 équipements à partir de 5 ans. 30 circuits différents. Les enfants de 5 à 10 ans doivent être sous la surveillance d'un de leur parent. Sans réservation. - Paint Ball : 2 aires de jeux, 60 équipements, 2h d'activité. Paint ball junior à partir de 8 ans. Réservation nécessaire pour le paint ball -Quad, Mini-motos : à partir de 6 ans, plusieurs circuits. 30 véhicules. -Forfait multi-activités, anniversaire, enterrement de vie de célibataire, séminaire et groupes.



## Aire Sportive

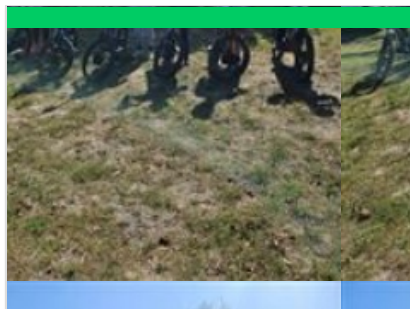
Rue de la Solidarité

0.8 km

MOLIETS-ET-MAA



Une aire sportive composée d'un terrain de basket et d'une table de ping-pong ainsi que des agrès sportifs en accès libre. Cet espace est situé à côté de la médiathèque, derrière le centre médical.



## Trott'In Landes

+33 7 67 45 25 05

1900 route de la Côte d'Argent

<https://www.trottinlandes.com/>

1.9 km

MESSANGES



Location et balades de trottinettes électriques tout terrain. De 1h à 2h, en journée ou nocturne, partez sur un de nos parcours, accessibles à tous. A partir de 14 ans.



## Golf de Moliets

+33 5 58 48 54 65

Rue Mathieu Desbieys

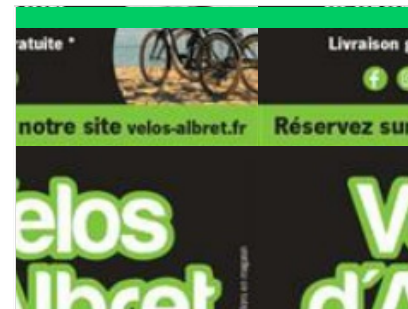
<https://www.golfmoliets.com>

1.9 km

MOLIETS-ET-MAA



Créé en 1989, par l'architecte Robert Trent Jones Jr le Golf de Moliets offre un 27 Trous ... pas un trou ne ressemble à un autre ! Parcours envoûtant entre forêt et océan ! Venir jouer au golf de Moliets, c'est profiter d'une expérience mémorable. Les 3 bonnes raisons pour jouer le parcours 18 trous du Golf de Moliets : la qualité du dessin de Robert Trent Jones, l'environnement de la forêt et de la mer, la qualité de l'entretien et de l'accueil, son accès toute l'année. Parcours: 18 trous et 9 trous homologués. Compétitions de classement. Réservation des green-fees directement en ligne. Stages tous niveaux.



## Vélos d'Albret Moliets-et-Maâ (Vélos du Golf)

+33 5 58 48 55 87

Rue Mathieu Desbieys

<https://www.velos-du-golf.fr/>

2.1 km

MOLIETS-ET-MAA



Les Vélos du Golf vous souhaitant la bienvenue à Moliets dans les Landes! Nous vous accueillons dans notre agence au Club House de Mars à Novembre. Spécialistes de la location de vélos et vélos électriques depuis 1992, nous vous guiderons dans le choix de votre vélo. Moliets est une charmante et réputée station balnéaire de la côte Sud des Landes, entre son coeur de village, ses forêts et ses plages océanes. Alors louez votre vélo et en avant pour des vacances pleines de ressources et de vitalité!



## Moliets Surf School

+33 5 40 77 14 84 +33 6 28 49 02 57

10 Place de la Balise

<https://molietsurfschool.com/>

3.0 km

MOLIETS-ET-MAA



Moliets Surf School est situé au pied de la dune de la plage centrale. Il s'agit du parfait endroit pour découvrir le surf ou bien se perfectionner dans une ambiance conviviale et décontractée tout en sécurité, avec une équipe de moniteur diplômés d'état prête à partager leurs savoirs et leurs connaissances du surf avec vous ! L'école est équipée de vestiaires ainsi que de douches et labellisée par la Fédération Française de Surf.



## Plage Centrale de Moliets-et-Maâ

+33 5 58 48 54 11

Avenue de l'Océan

<https://www.plages-landes.info/moliets-et-maâ>

3.2 km

📍 MOLIETS-ET-MAA



A Moliets, la plage Centrale est le lieu incontournable pour surfer, bronzer, papoter, rigoler, manger une glace, faire des châteaux de sable... Ceux qui recherchent de l'animation trouvent tout sur place grâce aux commerces installés le long de la plage centrale. Pour une plage plus intimiste, rendez-vous plutôt sur la plage des chênes lièges, à l'abri des foules. Profitez de votre venue pour découvrir l'extrémité du Courant d'Huchet. A pied ou en barque accompagné par nos charmants bateliers, laissez vous guider à travers sa Réserve Naturelle et découvrez "l'Amazonie landaise". Pas de douches. Deux tiralos sont disponibles pour les personnes handicapées. Le naturisme est toléré en dehors de la zone réglementée. Les chiens sont acceptés tenus en laisse mais ils sont interdits dans la zone située entre le poste de secours et l'embouchure du courant.



## Spot de surf des Chênes Lièges

Rue Brémontier

3.4 km

📍 MOLIETS-ET-MAA



Parfois de belles vagues déferlent derrière le golf, mais les locaux gardent bien leurs secrets. À respecter tout comme la dune en accédant par le cheminement prévu à cet effet.



## Plage du Lac Marin

+33 5 58 48 30 83

<https://www.plages-landes.info/vieux-boucau>

8.0 km

📍 VIEUX-BOUCAU



La plage du Lac Marin est située à proximité immédiate du centre-ville de Vieux-Boucau. Un parking est accessible à 200 mètres du lac, sur l'Avenue des Pêcheurs, et des installations pour garer son vélo se situent directement en bordure de lac. Cette plage est très appréciée par les familles pour sa baignade sécurisée : surveillée en été, le site bénéficie en outre d'une eau chaude et tranquille, peu profonde sur les premiers mètres. Vous y pratiquez de nombreuses activités pour tous les âges, notamment grâce à la présence de locations d'activités nautiques, et vous y trouvez quelques restaurants.



## A Moliets, circuit du ruisseau de la Prade et du swing

+33 5 58 48 56 58

Rue des pèlerins

0.6 km

📍 MOLIETS-ET-MAA



## Etang de Moliets

1.3 km

📍 MOLIETS-ET-MAA



Paradis des pêcheurs et des promeneurs, classé Natura 2000. Promenade de 4 km autour de l'étang, la fontaine et le lavoir Notre-Dame. Accessible avec un chien. Pour plus de balades sur notre territoire vous pouvez consulter le site [www.baladesudlandes.fr](http://www.baladesudlandes.fr)



## Étang de la Prade

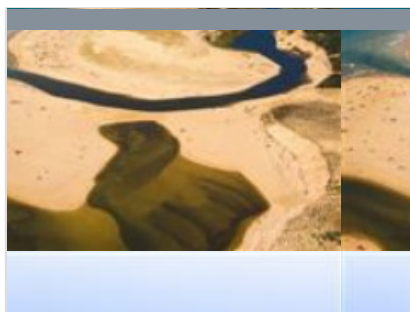
+33 5 58 48 93 10

1.8 km

 MESSANGES



Dans un cadre préservé, partez sur le chemin de randonnée "Lou Coupe-Came" de 6 km. L'itinéraire balisé vous permettra de découvrir le peuplement ancien de pins maritimes et de faire une halte au bord de l'étang de la Prade, maillon pittoresque de la chaîne de nos étangs. Départ de la balade : Avenue de l'Océan, en face l'entrée du quartier Moïsan. Parking.



## L'Embouchure du Courant d'Huchet

Rue de l'Embouchure

3.1 km

 MOLIETS-ET-MAA



Le courant d'Huchet relie le lac de Léon à l'Océan à Moliets. L'embouchure offre un panorama qui surprend et extasie les amoureux de nature. Et pour les promeneurs c'est le point de départ d'une balade à pied au bord du courant qui vous invite à découvrir sa végétation luxuriante et tropicale. Sa fameuse réserve naturelle peut également se découvrir en visite guidée à pied et en barque. Située sur la plage de Moliets, l'embouchure est un lieu emblématique de la commune de Moliets car ses paysages sont changeants. L'embouchure n'est pas endiguée et fluctue au grès des ses envies, des marées, des conditions météo et des saisons. La plage n'y est pas surveillée et les chiens n'y sont pas admis car il s'agit d'un milieu naturel protégé.



## Vélodyssée et pistes cyclables Messanges

+33 5 58 48 93 10

 <http://www.ot-messanges.fr>

3.8 km

 MESSANGES



## A la découverte de l'Adour Perdu, étang de Moïsan

+33 5 58 48 93 10

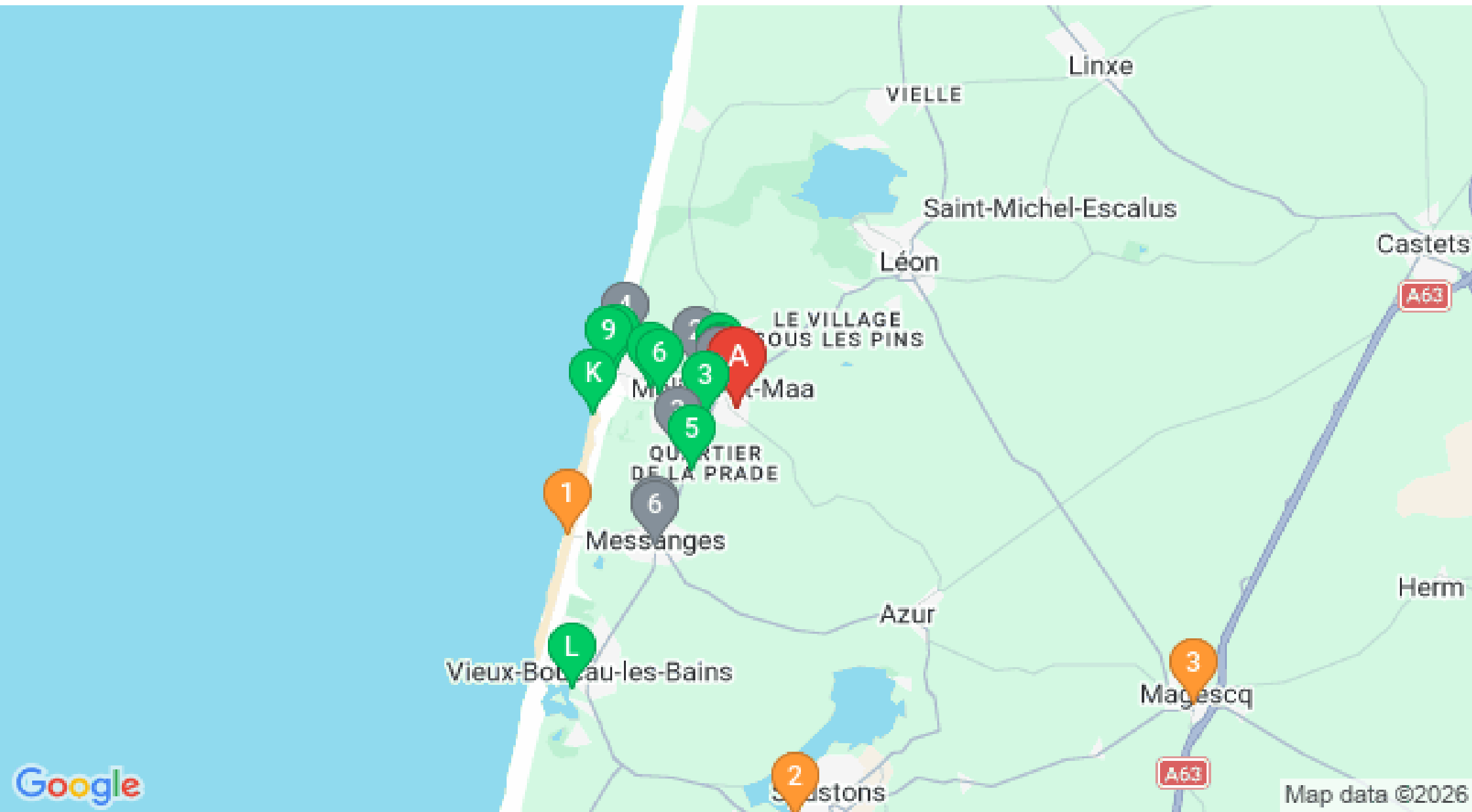
4.0 km

 MESSANGES



Pour ceux qui recherchent des coins plus discrets, hors des sentiers battus, empruntez ce chemin pédestre balisé de 4 Km autour de l'étang de Moïsan, pour découvrir milieux marécageux et prairies humides. Si vous voulez en savoir plus, vous aimerez le guide en vente à l'office. Départ : Parking du Hall des sports, route des lacs.





Map data ©2026